



# NORDCON

DIN TRYGGA MASKINPARTNER

MARS 2026



## SVERIGES SNABBAST VÄXANDE VARUMÄRKE INOM ENTREPRENAD

*VÄRLDSJÄTTEN Sany har hittat till Sverige och Nordcon i Sundsvall. Snart har vi hela deras sortiment hos oss. Allt från grävmaskiner till materialhanterare, hjul- och teleskoplastare, truckar, ridge stackers med mera. Välj fossil- eller eldrift.*

**SPARA UPP TILL 500.000 KRONOR  
PÅ HJULGRÄVARE 15 TON FRÅN SANY**

Rulla hem en oslagbar deal. Hjulgrävaren SY155W, rätt maskin för tuff entreprenad. Sid. 44 - 45.

**2 TONS MINIGRÄVARE FRÅN  
SANY SPARA 90.100 KRONOR**

Minigrävare SY20C inkl. hytt och tiltrotator. Nu på kampanj tom. 31/5-2026. Sid 34 - 35.

**ELPROGRAM FRÅN 1,9 TILL 50 TON.  
GÅR I SPETSEN FÖR UTVECKLINGEN**

Fossilfritt är framtiden och där är Sany bäst i klassen över hela sitt produktsortiment.



## VI FÖRSTÅR VIKTEN AV ETT SMIDIGT ÄGANDE

Med 5 års garanti på Sany och en bra finansieringslösning har du koll på kostnaderna och får ett tryggt och ekonomiskt ägande över tid.

Vi samarbetar med ledande finansbolag hjälper till att skraddarsy en finansiering till just din maskin.

Hör av dig till oss så hjälper vi dig.

**SANY**

**Nordea**

**dL** financial solutions  
partner

## INNEHÅLL | NORDCON MAGASINET

### INTRODUKTION – SID 4 - 5

- 4-5 **X-MASKINER BLIR NORDCON**  
Tidigare lantbruksinriktning blir entreprenadfokus

### ROBUS ENTREPRENADDUMPER – SID 6-7

- 6-7 Entreprenaddumper från Robus

### SANY – SID 8 - 50

- 8 - 9 SANY, mer än bara maskiner  
10 -11 Materialhanterare - fossil- och eldrift  
12-13 Teleskoplastare  
14-15 Elmaskiner kommande åren  
16-17 Mindre elgrävare - 1,9 & 4,3 ton  
18-19 Större elgrävare - 23,2 & 28,1 ton  
20-21 Elhjulgrävare 18 ton  
22-23 Jämförelse - hjullastare, diesel vs. eldrift  
24-25 Elhjulastare 20 ton  
26-28 **Reportage** - "Jag tror inte ett skit på elmaskiner"  
29 DC snabbbladdare

### SANY DIESEL – SID 32 - 50

- 32-33 Minigrävare 1 ton  
34-35 **KAMPANJ** - Minigrävare inkl. hytt och tiltrotor  
36-39 **Reportage** - Damax AB uppgraderade till Sany  
40-41 Tre maskiner. tre arbetssätt  
42-43 16 tons grävare får efterlängtd uppdatering  
44-45 **KAMPANJ** - spara upp till 500.000 kr på hjulgrävare  
46-49 20-30 tons grävare  
50-51 **Reportage** - 50 tonnare på turné i Norrland

Vi värnar om din integritet och vill försäkra oss om att du endast får utskick från oss om du önskar det. Om du inte längre vill ta emot vårt magasin, vänligen följ instruktionerna nedan:

Skicka ett e-postmeddelande med ämnesraden "Avregistrering" till [marknad@nordfarmgruppen.se](mailto:marknad@nordfarmgruppen.se) och ange dina adressuppgifter. Alternativt kan du ringa på 011-19 70 40 och be om att bli avregistrerad från utskick.

Vi hanterar din begäran skyndsamt och ser till att du inte får fler utskick från oss inom 14 dagar.



DIN TRYGGA MASKINPARTNER



**Björn Jönsson, VD** bjorn.jonsson@nordcon.se  
0730-40 41 40

## NORDCON - VÅRT NYA NAMN SPEGLAR VÅR RIKTNING

I början av 2025 tog vi ett viktigt strategiskt steg och bytte namn från X Maskiner AB till Nordcon Maskin AB. Namnbytet är en naturlig följd av vår tydliga inriktning mot entreprenadmaskiner och grönytemaskiner samt vår ambition att vara en ledande leverantör av maskinlösningar till bygg och anläggningsbranschen.

I januari 2025 lämnade vi över försäljningen av lantbruksmaskiner och har sedan dess fullt fokus på entreprenadsegmentet. Vårt tidigare namn förknippades starkt med lantbruk, medan Nordcon Maskin AB bättre speglar vilka vi är i dag och den riktning vi har valt framåt.

### Ett tydligare fokus

Vår försäljning inom det tyngre segmentet av SANYs maskiner, inklusive större grävmaskiner, samt materialhanterare och teleskoplastare omfattar hela Sverige. Vi har en etablerad sälj och serviceorganisation från Norrbotten ner till Mälardalen. Övriga delar av vårt sortiment marknadsförs och säljs i södra Norrland, där vi har en stark lokal närvaro och lång erfarenhet. Här driver vi verksamheten vidare med våra starka varumärken som AVANT, John Deere, Cramer, SAMI med flera.

### Breddat erbjudande och hållbar utveckling

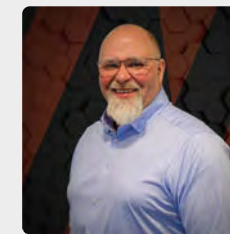
Grävmaskiner är en central del av vårt erbjudande och vi breddar successivt sortimentet med lastmaskiner och materialhanterare. Ett viktigt varumärke i vår satsning är SANY, en av världens största tillverkare av entreprenad och grävmaskiner. SANY ligger långt framme inom eldrivna maskiner och hållbara lösningar, vilket är helt i linje med vår ambition att erbjuda framtids säkra alternativ till våra kunder.

Under namnet Nordcon Maskin AB fortsätter vi att utveckla vår verksamhet. Samtidigt är vår grund densamma, hög kvalitet, stark service och nära relationer med våra kunder. Det nya namnet markerar inte en förändring i vårt engagemang, utan en tydligare riktning för vår framtid.



## KONTAKTA OSS!

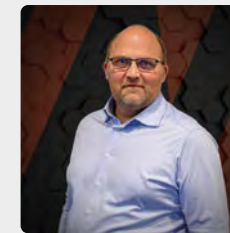
Vill du veta mer, ställa frågor eller snacka maskin med våra experter? Hör av dig till oss!



**Peder Karlsson**  
Försäljning Västerbotten/Norbotten  
076-311 58 49  
peder.karlsson@nordcon.se



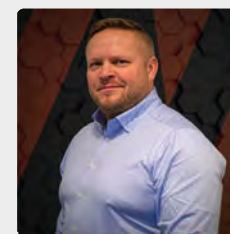
**Max Frestare**  
Försäljning Industri & Entreprenad  
070-244 41 34  
max.frestare@nordcon.se



**Christian Jonsson**  
Försäljning Jämtland  
070-574 90 10  
christian.jonsson@nordcon.se



**Stefan Mikaelsson**  
Försäljning Västernorrland/Jämtland  
070-588 50 11  
stefan.mikaelsson@nordcon.se



**Johan Rissanen**  
Försäljning Gävleborg / Dalarna  
076-600 80 31  
johan.rissanen@nordcon.se



**Fredrik Wennerberg**  
Försäljningschef  
070-696 02 50  
fredrik.wennerberg@nordcon.se

# ROBUS TRAILER



## NY GENERATION ENTREPRENADVAGNAR FÖR HJULGRÄVARE

Entreprenadvagnar 8 till 16 ton

Nordcon har tillsammans med Robus utvecklat en ny serie entreprenadvagnar i storlekarna 8–16 ton, särskilt framtagna för att möta behoven hos dagens hjulgravare. Resultatet är en vagnsserie som kombinerar hög hållfasthet med smidig konstruktion och en tydlig premiumkänsla.

Vagnarna är byggda för att klara tuffa arbetsförhållanden och höga belastningar, samtidigt som de erbjuder optimal balans och följsamhet bakom hjulgravaren. Den robusta konstruktionen och genomtänkta designen ger lång livslängd och trygg drift, även i krävande entreprenadmiljöer.

Med fokus på kvalitet i varje detalj har Nordcon och Robus tagit fram entreprenadvagnar som inte bara levererar styrka och funktion, utan också en gedigen och professionell känsla. Det här är vagnar för entreprenörer som ställer höga krav på både prestanda och finish.



### KRAFTIG KONSTRUKTION

Robus RE9-05 är byggd med förstärkta sidoväggar och slitstark stålram som klarar tunga material som sten, grus och jord, perfekt för hård entreprenadmiljö.



### STABIL OCH SÄKER

Dubbelaxel med kraftiga däck ger hög stabilitet även vid full last och ojämna underlag, vilket minskar risken för skador och ökar säkerheten vid transport.



### EFFEKTIV TÖMNING

Hydraulisk tippfunktion gör lossning snabb och enkel, vilket sparar tid och ökar produktiviteten på arbetsplatsen.



### FLEXIBEL

Robus RE9-05 är anpassad för både lantbruk och entreprenad, med slitstark lackering och komponenter som ger lång hållbarhet även vid intensiv användning.



# SANY

SANY Heavy Machinery är den viktigaste affärsenheten inom SANY Group. Företaget har sitt huvudkontor i Kunshan, Jiangsuprovinen, Kina, och är ett multinationellt företag som specialiserar sig på forskning, utveckling, tillverkning och försäljning av Entreprenadsmaskiner. Deras produktlinje inkluderar grävmaskiner, roterande borrhjull och mer. SANY har produktionsanläggningar i Kunshan, Shanghai, Peking och Chongqing, samt fyra utländska produktionsanläggningar i USA, Tyskland, Indien och Indonesien. År 2020 blev SANY:s grävmaskiner de mest sålda i världen.

I september 2021 offentliggjorde World Economic Forum (WEF) sin lista över "Lighthouse Factories" inom den globala tillverkningsindustrin. SANY Drilling Machinery Factory i Peking fick en plats på listan och blev världens första "Lighthouse Factory" inom tung industri att få denna prestigefyllda certifiering. Framöver kommer företaget att fortsätta sin strävan efter digitalisering, elektrifiering och internationalisering som en del av sin strategiska vision. Målet är att sätta en standard inom den globala Entreprenadindustrin och erbjuda exceptionell service till kunder världen över.

## SANY GROUP MER ÄN BARA GRÄVMASKINER OCH HJULLASTARE

Sany Group är kända för sina högkvalitativa grävmaskiner, men deras produktutbud sträcker sig långt bortom detta. De tillverkar en mängd olika maskiner och utrustning som täcker flera sektorer. Till höger ser du en bråkdel av Sany's övriga sortiment.



### MATERIALHANTERING

Sany tillverkar ett komplett program av hamn- och terminalmaskiner, från reach stackers och containerhanterare till kranar och terminaltraktorer. De är utvecklade för kraftfull, effektiv och driftsäker materialhantering i krävande miljöer.



### BRANDBEKÄMPNINGSTRUSTNING

Sany tillverkar avancerad utrustning för brandbekämpning som är både pålitlig och effektiv.



### VINDKRAFTVERK

Sany bidrar till en hållbar framtid genom att producera vindkraftverk som genererar ren energi.



### ELEKTRISK GAFFELTRUCK

Dessa gaffeltrucker är både miljövänliga och effektiva, vilket gör dem idealiska för moderna lager och industrier



**VI HAR MASKINER  
MED ARBETSHÖJD FRÅN  
10,5 TILL 30 METER!**

Läs mer på [nordcon.se](http://nordcon.se)

### SMHW30G5

**30 ton kompakt och hjulbaserad**

En smidig och stabil maskin med låg vikt och hög precision. Perfekt för hantering av bulkvaror, skrot och timmer i trånga utrymmen, terminaler och återvinningsanläggningar. Effektiv hydraulik och lyfthöjd upp till 14 meter.



### SMHC70

**70 ton på band med maximal kapacitet.**

En av Sany's största materialhanterare med dubbel kraftkälla och extra lång räckvidd. Byggt för bulkhantering i stora hamnar och terminaler där högsta effektivitet och lyftkapacitet är avgörande. Klarar arbetsradier upp till 19,5 meter och laster upp till 8 ton.

## MATERIAL- HANTERARE

Materialhanterare är specialbyggda maskiner för att lasta, lossa, sortera och flytta stora mängder material såsom skrot, bulkvaror, timmer och gods både i hamnar, terminaler, återvinningsanläggningar och industrimiljöer.

Hos Nordcon erbjuder vi ett brett urval av materialhanterare med olika egenskaper och drivsystem, så att du kan hitta den maskin som passar just dina behov och din arbetsmiljö. Våra modeller finns både med dieseldrift för hög effekt och flexibilitet, helt elektriska varianter för tyst, utsläppsfri drift, liksom maskiner med hjul- eller bandchassi för optimalt grepp och stabilitet där det krävs.

Materialhanterare från SANY kännetecknas av robust konstruktion, hög lyftkapacitet, lång räckvidd och smart hydraulik som ger effektivt och säkert arbete, oavsett om du ska hantera tunga laster eller känsligt gods.

Vi hjälper dig gärna att välja rätt materialhanterare för din verksamhet, utifrån arbetsuppgifter, plats, önskad kapacitet och driftkostnader. Kontakta oss för råd, offert eller demonstration, tillsammans hittar vi den perfekta lösningen för ditt materialflöde.

MODELL	SMHW30G5	SMHC70
Tjänstevikt	30 ton	70 ton
Motor	Cummins 6.7 L	Cummins QSL8.9-C360-30 (diesel) + eldrift
Effekt	145 kW vid 2 000 rpm	264 kW (diesel), 380 V el
Max Räckvidd	12–13,5 m	16,5–19,5 m
Arbetsdjup	-3 m	-7,5 m
Arbetshöjd	12-13,5 m	15–19 m
Hastighet	20 km/h	3 km/h
Sticklängd	5,1–5,6 m	7,5 m
Boom	7,3–8,6 m	10,5–12,5 m

# ELDRIVET. EKONOMISKT. EFFEKTIVT.

507 kWh | Körtid 7-9 h | Arbetshöjd 17 m

SANY SMHW40-E är en modern materialhanterare som kombinerar eldriftens fördelar med den kapacitet som krävs i krävande verksamheter. Med ett batteripaket på 507 kWh arbetar maskinen 7–9 timmar på en laddning, vilket ger stabil och uthållig drift genom hela arbetsdagen. Eldriften bidrar dessutom till en tystare arbetsmiljö och en mjuk, direkt respons i

Maskinen är utrustad med en kraftfull elmotor från Inovance och ett elektriskt styrt

som ger följsam och exakt manövrering. Den generösa bomkonfigurationen på totalt 17 meter, 9,8 meters bom och 7,5 meters sticka ger en arbetsradie på upp till 16,5 meter och en arbetshöjd på 18 meter. Det gör SMHW40-E väl lämpad för allt från återvinning och skrot till biobränsle och industriell

Trots sin räckvidd och kapacitet är maskinen smidig på arbetsområdet. Den hjulburna konstruktionen ger god rörlighet med

20 km/h och klarar lutningar på upp till 30 procent. Stabil uppställning kombineras med flexibilitet, en viktig egenskap där tempot är högt och arbetsytorna varierar.

SANY SMHW40-E är helt enkelt ett eldrivet alternativ för verksamheter som vill ta steget mot modernare, effektivare och mer hållbar materialhantering, utan att kompromissa med styrka och räckvidd.

SNART BREDDAS  
SORTIMENTET  
MED ELEKTRISKA  
MODELLER.



## TELESKOPLASTARE

TVÅ KRAFTFULLA DIESELDRIVNA TELESKOPLASTARE FÖR PROFFS

**SANY STH1440** är en dieseldriven teleskoplastare som kombinerar styrka, smidighet och stabilitet i ett kompakt format, perfekt för entreprenad, lantbruk, industri och jobb där god lyfthöjd och flexibilitet krävs. Med en lyftkapacitet på upp till 4 000 kg och en bomlängd på 14 meter hanterar den tunga lyft och krävande materialhantering med precision och effektivitet. Maskinen har avancerad hydraulik, en ergonomisk förarmiljö och god säkerhetsstandard vilket bidrar till hög produktivitet och trygg drift.

STH1440 är byggd för att både vara smidig i trånga miljöer och stark nog för större arbetsuppgifter. Den har bland annat en ROPS/FOPS-certifierad hytt med god sikt, en intuitiv 10-tums pekskärm samt flera styrningslägen (2WS, 4WS och krabbstyrning) för bättre manövrerbarhet.

**SANY STH1840** är nästa steg upp i serien och passar dig som ofta behöver maximal lyfthöjd och lång räckvidd. Den har samma 4 tons lyftkapacitet som STH1440 men med en bomlängd på ca 17,5 meter, vilket ger betydligt större höjd och räckvidd för tyngre lyft på högre nivåer, till exempel vid stora bygg- och anläggningsprojekt eller industriell användning.

Även STH1840 har en robust och välutrustad hytt, tre effektiva styrningslägen och avancerad hydraulik för trygg och effektiv drift. Tack vare sin längre bom och höga lyftkapacitet klarar den uppgifter som kräver extra räckvidd utan att kompromissa med stabilitet.

MODELL	STH1440	STH1840
Tjänstevikt	10 500 kg	12 300 kg
Lyftkapacitet	Deutz TD 3.6L, Stage V	Deutz TD 3.6L, Stage V
Räckvidd framåt	6,2 m	18 m
Lyfthöjd	14 m	18 m
Motoreffekt	55 kW	55 kW

# ETT ELDRIVET PROGRAM FRÅN 1,9 TILL 50 TON.

Fossilfri drift från Sany

## TILLGÄNGLIGA

Minigrävare  
SY19E 2 TON

Minigrävare  
SY35E 4 TON

Bandgrävare  
SY215e 23 TON

Bandgrävare  
SY265e 28 TON

Hjulgrävare  
SY175EW 18 TON

Hjullastare  
SW956E 15 TON

## KOMMER 2027

Minigrävare  
SY25E 2,5 TON

Bandgrävare  
SY500e 50 TON

Bandgrävare  
SY50E 5,5 TON

## KOMMER 2026

Bandgrävare  
SY135E 15 TON

Bandgrävare  
SY80E 9 TON

Bandgrävare  
SY375e 40 TON



# VI VALT ATT INTE VÄNTA.

I Sverige ökar nu takten i omställningen mot fossilfria entreprenader. Kraven i upphandlingar skärps, kommuner och statliga beställare ställer tydligare miljökrav, och branschen är mitt i en förändring som inte längre är en framtidsfråga, utan nutid.

Tillsammans med SANY erbjuder vi idag ett av marknadens bredaste program av elektriska grävmaskiner från 1,9 ton upp till 50 ton, elektriska materialhanterare samt så kommer det komma elektriska teleskoplastare. Det innebär att elektrifiering inte längre behöver vara en kompromiss eller en speciallösning. Det är ett reellt alternativ, för stadsnära projekt, känsliga miljöer och större anläggningsarbeten där kraven på utsläppsreducering ökar.

Globalt har över 100 batteridrivna SANY-maskiner över 20 ton redan levererats och satts i drift, med dokumenterat goda driftstider och laddlösningar som fungerar i praktiken. Det ger oss tryggheten att vi inte säljer visioner, vi säljer beprövad teknik.

Ett tydligt exempel är vår kommande SY175EW, en elektrisk hjulgrävare som levereras under 2026. Den kombinerar mobilitet, kapacitet och noll lokala utsläpp på ett sätt som gör den särskilt intressant för urbana entreprenader och infrastrukturprojekt där både miljö och produktivitet räknas.

För oss är satsningen på elmaskiner mer än ett nytt produktsegment. Det är en strategisk riktning. Vi bygger kompetens, serviceorganisation och utbildning kring högvoltmaskiner för att säkerställa att våra kunder får samma trygghet och tillgänglighet som de är vana vid, oavsett drivlina.

Elektrifieringen förändrar inte bara maskinerna. Den förändrar hur vi planerar projekt, hur vi tänker kring energiförsörjning och hur vi skapar konkurrensfördelar i upphandlingar. Där vill vi vara en aktiv partner, inte en passiv leverantör.



## SY19E - LITEN I FORMATET

SANY SY19E är en elektrisk minigrävare som kombinerar kompakt format med hög prestanda och helt utsläppsfri drift. Den matchar sin dieselson i kapacitet, men arbetar tystare och utan avgaser, vilket gör den idealisk för trånga utrymmen, stadsmiljöer och inomhusjobb.

Det högsända litiumjonbatteriet ger lång drifttid och klarar normalt en hel arbetsdag på en laddning. Med snabbbladdning och ett effektivt samspel mellan eldrift och hydraulik får du mjuka, precisa rörelser och hög kontroll i varje moment.

## SY35E - STÖRRE I KRAFTEN

SANY SY35E kombinerar kraft och hållbarhet i ett större format. Med nollutsläpp och låg ljudnivå passar den perfekt i stadsprojekt och känsliga miljöer, utan att kompromissa med prestandan jämfört med en dieselmaskin.

Maskinen drivs av ett högsänt litiumjonbatteri med effektiv

MODELL	SANY SY19E	SANY SY35E
Tjänstevikt	1 965 kg	4300 kg
Batterikapacitet	22 kWh	70 kWh
Motor	Vmax	Vmax
Motoreffekt	15 kW	18 kW
Motortyp	Permanent magnet VAIYS62317-001 10	Permanent magnet VAIYS62317-001 10
Laddtid	230v uttag: 2,5 h / DC: 1h	DC: 45 min / AC 230 uttag: Laddas över natt
Extern hydr, ant. pumpar/lit/m	1/42	1/70+1/70
Kapacitet standardskopa	0,04 m <sup>3</sup>	0,12 m <sup>3</sup>
Max grävdjup	2 360 mm	3115 mm

# SANY

## 23 ELLER 28 TON SAMMA TEKNIK OLIKA UPPDRAG

Elektrifieringen har nu tagit steget fullt ut in i de produktiva segmenten. SANY SY215E och nya SY265E bygger på samma grundidé, att leverera dieselklassad prestanda med eldriftens fördelar, men de riktar sig till olika typer av entreprenader.

Gemensamt för båda modellerna är drivlinan. De är utrustade med en 150 kW permanentmagnetmotor som levererar omedelbart vridmoment, jämn kraftutveckling och låg ljudnivå. Hydrauliken är anpassad för att ge samma respons och produktivitet som motsvarande dieselmaskiner, men med färre vibrationer och utan lokala utsläpp. För föraren innebär det en tystare arbetsmiljö och en maskin som reagerar direkt i varje rörelse.

Skillnaden ligger i dimensioneringen.

SY215E placerar sig i 23-tonsegmentet och är för många den naturliga ersättaren till en traditionell maskin i samma klass. Med ett batteri på 422 kWh är den byggd för en normal arbetsdag i blandad produktion. Den är tillräckligt kraftfull för tyngre VA-arbeten och grundläggning, men samtidigt smidig nog för stadsmiljöer där etableringsytan är begränsad.

Med nya SY265E tar SANY steget upp i 28-tonsegmentet och breddar sitt elektriska program. Här handlar det om större schakter, mer massförflyttning och högre kontinuerlig belastning. Batterikapaciteten på 600 kWh ger större energireserv, och den högre totalvikten ger stabilitet och kapacitet när räckvidd och brytkraft är avgörande.

I praktiken betyder det att båda maskinerna erbjuder samma elektriska grundteknik och samma arbetsmiljöfördelar. Skillnaden avgörs av projektets omfattning.

Elektrifieringen i entreprenadbranschen är inte längre en fråga om när. Den är redan här, i full skala. Med SY215E och nya SY265E finns nu eldrivna alternativ även när jobben är stora, tunga och produktionskritiska.

### INTRESSERAD?

Anmäl ditt intresse via QR-koden, så hör vi av oss till dig!



### NYHET!



**MODELL** SANY SY215E

**Tjänstevikt** 23 200 kg

**Batterikapacitet** 422 kWh

**Effekt** 150 kW / 1800 rpm

**Motortyp** CRCC, Permanent-Magnet Synchronous Motor

**Laddtid** 1 h med DC 320 kW

**MODELL** SANY SY265E

**Tjänstevikt** 28 100 kg

**Batterikapacitet** 600 kWh

**Effekt** 150kW / 1900 rpm

**Motortyp** CRCC, Permanent-Magnet Synchronous Motor

**Laddtid** 1,8 h med DC 320 kW

NYHET!



## SANY SY175EW

SANY SY175EW är en elektrisk hjulgrävare i cirka 18-tonsklassen som kombinerar stark prestanda med utsläppsfri drift. Maskinen är utrustad med ett 400 kWh litiumjonbatteri och en kraftfull elmotor som levererar hög effekt och ett imponerande vridmoment, vilket ger snabb respons och stabil kraft även i krävande arbetsmoment.

Med en laddningstid på omkring 1,5 timme och drift utan avgaser samt betydligt lägre ljudnivå än en dieseldriven maskin passar SY175EW väl i tätort, industrimiljöer och andra projekt där miljökrav och arbetsmiljö står i fokus.

Den exakta hydrauliken i kombination med stabil konstruktion och god rörlighet gör maskinen lämpad för såväl väg- och markarbeten som VA-projekt och ledningsschakt. Samtidigt erbjuder den en modern och komfortabel arbetsmiljö för föraren.

SY175EW visar hur elektrisk teknik kan förena kraft, effektivitet och hållbarhet i en hjulgrävare anpassad för dagens entreprenadkrav.

MODELL	SANY SY215E
Tjänstevikt	18 000 kg
Batterikapacitet	400 kWh
Laddtid	1 h med DC 320 kW
Motortyp	Permanent-Magnet Synchronous Motor
Max vridmoment	1 100 nm
Skopans grävkraft (ISO)	105 kN
Max. körhastighet	30 km/h

### INTRESSERAD?

Anmäl ditt intresse via QR-koden, så hör vi av oss till dig!



SANY

## FRÅN PRODUKTNYHET TILL VERKLIGHET, 175EW TESTADES I KINA

SANY 175EW är inte bara en ny modell i sortimentet. Under 2025 var den också en av maskinerna som fick bekänta färg när en svensk delegation reste till Kina för att se och köra SANY:s eldrivna maskiner på plats.

Det blev intensiva dagar med provkörningar, tekniska genomgångar och samtal om vart branschen är på väg.

Svenska förare testade elmaskiner i full drift. Elektrifieringen av entreprenadmaskiner beskrivs ofta som nästa steg i utvecklingen. Under 2025 fick en grupp svenska entreprenörer och maskinspecialister möjlighet att själva bilda sig en uppfattning om hur långt tekniken har kommit.

Representanter från Nordfarm, Nordcon tidigare X-Maskiner och flera svenska entreprenadföretag testkörde SANY:s elmaskiner i verklig miljö i Kina. Bland maskinerna fanns hjulgrävaren SANY SY175EW och bandgrävaren SANY SY265E, båda utrustade med CatL batterier dimensionerade för en hel arbetsdag.

Under körningarna noterades driftstider på upp till tio timmar och möjlighet till snabbladning med effekt upp till 320 kW.

Men det som gjorde störst intryck var inte siffrorna utan känslan.

Hydrauliken beskrevs som mjuk och exakt, responsen som direkt och följbar. Den låga ljudnivån bidrog till en helt annan arbetsmiljö än många är vana vid, utan att tumma på kraft eller precision.

Mer än bara nollutsläpp. Samtalen under resan handlade inte enbart om teknik, utan lika mycket om driftsekonomi och långsiktig hållbarhet. Elmaskiner innebär nollutsläpp vid användning, men också färre rörliga delar, minskat servicebehov och lägre energikostnader över tid.

Flera av entreprenörerna lyfte just helheten som avgörande, kombinationen av miljönytta, arbetsmiljö och ekonomi.

SANY:s satsning på elektrifiering omfattar i dag allt från kompakta maskiner till större grävare, och utvecklingen går snabbt framåt.

Ett naturligt nästa steg. En tydlig slutsats från 2025 års besök var att eldrivna entreprenadmaskiner inte längre är en framtidsvision. Tekniken är redo, prestandan räcker och förarkänslan håller hög nivå.

För modeller som 175EW är elektrifieringen redan verklighet och ett konkret alternativ för den som vill ta nästa steg mot en mer fossilfri entreprenad.



# EKONOMISK UTVECKLING ÖVER TID

**ÅR 0**

Högre inköpspris  
cirka 1,2 miljon kr

**ÅR 4**

Merkostnaden  
återbetald

**ÅR 6**

Nettofördel ca  
650 000 kr

## EL ELLER DIESEL VAD SKILJER I PRAKTIKEN

Elektrifieringen har på kort tid blivit ett allt vanligare inslag även inom bygg och entreprenad. Samtidigt finns det fortfarande många frågor ute på arbetsplatserna. Hur fungerar eldrivna maskiner i verklig drift och vad skiljer dem egentligen från traditionella diesellösningar.

För att få tydliga svar genomfördes en praktisk jämförande studie där en elektrisk hjullastare, SANY SW956E, jämfördes med en dieseldriven maskin i samma storleksklass. Studien gjordes av en av våra kunder med målet att få svart på vitt hur skillnaderna faktiskt ser ut i vardaglig användning.

Resultaten visar tydligt att eldrift ger en markant lägre driftkostnad över tid. Lägre energikostnader i kombination med ett reducerat servicebehov gör stor skillnad när maskinen används många timmar per år. Rent ekonomiskt

pekar studien klart på eldrift som ett kostnadseffektivt alternativ i rätt typ av verksamhet.

Utifrån detta ser vi på Nordfarm ett tydligt mönster. Elektriska maskiner är inte en universallösning för alla arbetsuppgifter, men de är redan i dag ett starkt alternativ i många entreprenadmiljöer. För oss handlar det alltid om rätt maskin på rätt plats, utifrån kundens verkliga behov och förutsättningar.

Utvecklingen inom elektrifiering går snabbt. Batterier, laddning och maskinkoncept förbättras i hög takt, vilket gör att eldrivna maskiner tar plats inom allt fler delar av bygg och entreprenadbranschen. Den här studien visar att utvecklingen inte bara drivs av miljökrav, utan också av tydliga ekonomiska vinster.

### SANY SW956EKOSTNADER OCH DRIFT

Ca 4 000 000 kr Ca 35 kWh per driftstimme Elpris 1,8 kr/kWh, 63 kr/h 17 kr per timme **80 kr per timme**  
Uppskattat nypris ca 2 800 000 kr Ca 14 l diesel per driftstimme Dieselpolis 14 kr/liter, 196 kr/h ca 38 kr per timme  
**234 kr per timme Inköpspris Energiförbrukning Energikostnad Service och underhåll Total driftskostnad**

### DIESELDRIVEN HJULLASTARE

### SÅ HAR KALKYLEN RÄKNATS

Beräkningen bygger på ett antagande om 2000 driftstimmar per år, vilket är vanligt för en hjullastare i entreprenadarbete. I studien har en elektrisk lastmaskin jämförts med en dieseldriven maskin i samma storleksklass.

Skillnaden i driftskostnad har uppskattats till cirka 154 kronor per driftstimme. Denna skillnad består dels av lägre energikostnader för eldrift, dels av ett lägre service och underhållsbehov. Den dieseldrivna maskinen har regelbunden motorservice med oljor, filter och fler rörliga delar, medan den elektriska maskinen saknar motorservice och har färre slitdelar. I kalkylen har service och slitage därför uppskattats till cirka 38 kronor per timme för dieselmaskinen och cirka 17 kronor per timme för den elektriska.

Den årliga besparingen uppgår därmed till cirka 308 000 kronor. Inköpspriset för den elektriska maskinen bedöms vara cirka 1,2 miljoner kronor högre än för den dieseldrivna, vilket ger en återbetalningstid på cirka 3 år och 11 månader. Över en sexårsperiod motsvarar den sammanlagda besparingen cirka 1,85 miljoner kronor. När merkostnaden i inköp räknas bort återstår en nettobesparing på cirka 650 000 kronor.

Beräkningen är en genomsnittlig kalkyl. Beroende på arbetsuppgift, körmönster och energipriser kan skillnaden i praktiken vara både större och mindre.



**NYHET!**

**INTRESSERAD?**

Anmäl ditt intresse via QR-koden, så hör vi av oss till dig!



**SANY**



**SANY SW956E**

SANY SW956E är en 20 tons elektrisk hjullastare som kombinerar hög prestanda, lång drifttid och låga driftkostnader med noll utsläpp och tyst drift. Det är ett optimalt val för entreprenad, industri, terminaler och återvinning där både effektivitet och miljökrav står i fokus.

Med ett kraftigt CATL batteri på 350 kWh klarar SW956E en hel arbetsdag utan stopp och kan dessutom snabbbladdas från 20 procent till 80 procent på cirka 50 minuter, vilket minimerar stillestånd. Maskinen levererar hög kraft och uthållighet för krävande arbetsuppgifter med en brytkraft på 178 kN, en maximal tipplast på 13 900 kg och skopvolymen upp till 5 kubikmeter.

Den elektriska drivlinan ger betydligt lägre energikostnader jämfört med dieseldrivna

modeller, ett lägre underhållsbehov och en bättre totalekonomi över tid. Samtidigt minskas buller och vibrationer kraftigt, vilket bidrar till en bättre arbetsmiljö.

Föraren har komfort i fokus med luftfjädrad stol, ergonomisk joystickstyrning, tydlig display och en rymlig hytt. Det avancerade styrsystemet bidrar till smidig kontroll, stabil körning och god överblick även under långa arbetspass.

SANY SW956E är en framtidssäker investering för dig som vill kombinera kraftfull maskinkapacitet, hållbar drift och låga driftkostnader i en och samma maskin, redo för dagens och morgondagens krav på arbetsplatser där utsläpp, buller och ekonomi spelar roll.

**MODELL SANY SW956E**

<b>Tjänstevikt</b>	20 000 kg
<b>Batterikapacitet</b>	350 kWh
<b>Laddtid</b>	>1 h DC 320 kW
<b>Drivning</b>	100% elektrisk
<b>Brytkraft</b>	178 kN
<b>Max. höjd</b>	3 588 mm
<b>Max. bredd</b>	2 996 mm
<b>Max. tippbelastning</b>	13 900 kg
<b>Max. hastighet</b>	40 km/h i växel 2



*Stadsgrävare! Det går inte att köra elmaskin ute i obygderna där det inte finns el.*

# JAG TROR INTE ETT SKIT PÅ ELMASKINER

- En i mängden av skeptiker

Vi har mött otroligt mycket fördomar, starka åsikter och och ibland ren frustration kring våra elmaskiner. Ibland konstruktivt, ibland mindre genomtänkt. Vi är långt ifrån ensamma. Skepsis mot eldrift är inget nytt, tvärtom har elmaskiner ifrågasatts ända sedan de först dök upp.

Redan i början av 1900-talet möttes eldrivna fordon och maskiner av samma invändningar som ofta hörs i dag: batterierna ansågs för tunga, räckvidden för kort och tekniken för oprövad. Kritiken var en starkt bidragande orsak

till att förbränningsmotorn tog över, inte för att eldriften saknade potential, utan för att den ständigt ifrågasattes.

Hundra år senare låter argumenten märkligt bekanta. Skillnaden är att tekniken har utvecklats dramatiskt medan många av fördomarna har hängt kvar.

Därför har vi samlat de vanligaste, starkaste och mest återkommande myterna om elektriska grävmaskiner och lastare.

## NU REDER VI UT SNACKET.

Med Johan Lind, Produktansvarig.

Det är lätt att jämföra med en personbil hemma, men entreprenad fungerar annorlunda. Elmaskiner är inte beroende av fast elnät på samma sätt som många tror.

I dag används mobila battericontainrar som körs ut till arbetsplatsen och laddar maskiner under raster eller nattetid. I vissa segment byts hela batteripaket på några minuter för att minimera stillestånd. Generatorlösningar med fossilfria bränslen kan användas som backup vid behov, och i känsliga områden förekommer även solcellsbaserade laddlösningar.

Dessa system används redan i skogsarbete, gruvsdrift och infrastrukturprojekt långt från närmaste nätnätanslutning. För många projekt handlar det därför mer om energilogistik än om faktisk tillgång till el.

**Slutsats:** Tillgång till el i obygderna är inte ett tekniskt hinder. Det är en logistisk fråga som redan är löst i praktiken.



*Bra kvalitet? Det tror jag inte på. Det är ju en Kina-maskin!*

Att avfärda en maskin som en "Kina maskin" är i dag en kraftig förenkling. Den globala maskinindustrin ser helt annorlunda ut än för 15 till 20 år sedan. Produktion, teknik och komponenter utvecklas i internationella leverantörskedjor där samma fabriker ofta producerar åt flera etablerade varumärken.

Det som avgör kvaliteten är vem som är OEM tillverkare, vilken teknisk kompetens och kvalitetskontroll som finns i fabriken och hur maskinen presterar efter flera års tung drift i verkliga projekt.

Kina är i dag världsledande inom batteriteknik, kraftelektronik och elektrifierade drivlinor, områden som hela den globala maskinindustrin är beroende av. Att en maskin är tillverkad i Kina säger därför inget om den är låg eller högkvalitativ. Det är konstruktion, komponentval, produktionsstandard och tillverkarens långsiktiga utvecklingsarbete som avgör.

**Slutsats:** Ursprungsland är inte en kvalitetsstämpel. Det är teknisk nivå, byggkvalitet och dokumenterad driftprestanda som räknas.



*Klarar en elmaskin hel dags jobb på en laddning? Aldrig!*

Exempelvis har Sany SY215E ett batteri på cirka 422 kWh, vilket i normal schakt- och anläggningskörning klarar en hel arbetsdag. Det är inte bara en uppgift på papper. Via Sany's telematiksystem EVI kan vi följa maskinernas faktiska driftdata i realtid, och där ser vi tydligt att de klarar ett helt arbetspass, även under den stränga kyla som varit nu i vinter.

Skillnaden är även att energin inte fylls på med dunk eller tankbil, utan via laddning och den laddningen går att planera.

Maskinen kan snabbladdas via CCS2, vilket innebär att du kan fylla på en stor del av kapaciteten på ungefär en timme. Laddning under lunch, vid skiftbyte eller under naturliga stopp i produktionen blir en del av arbetsflödet. Laddning över natten gör att du börjar varje dag med "full tank". Det är inte en begränsning, det är en logistikfråga.

Planeringen är nyckeln. Elmaskinen drar energi när du arbetar, inte på tomgång, inte när du väntar, inte när du står still med motorn igång. Det gör energiförbrukningen mer kontrollerbar och ofta mer effektiv än diesel.

Ekonomiskt är det här minst lika intressant. El per kWh är i regel betydligt billigare än diesel per motsvarande energimängd. Ja, elpriset svänger, men till skillnad från diesel har du större möjlighet att påverka kostnaden: ladda när priset är lägre, teckna fast elavtal eller använda egen elproduktion på depå. Du är inte lika utlämnad till dagliga bränslepriser. Lägg dessutom till färre servicepunkter, mindre motorslitage och inga kostnader för tomgång, så blir planerad eldrift inte bara smart, utan väldigt kostnadseffektiv.

# ELMASKINER FUNKERAR HELT ENKELT INTE I SVENSK VINTER.

Kyla påverkar alla typer av maskiner. Dieselmotorer kan få kallstartsproblem, hydraulolja blir trögare och bränslesystem kan påverkas. Batterier tappas viss kapacitet i minusgrader, men det innebär inte att elmaskiner inte fungerar.

Moderna eldrivna anläggningsmaskiner är utvecklade för nordiska förhållanden och utrustade med avancerade system för batteritemperaturkontroll som håller batteriet inom optimal arbetstemperatur även vid minus 20 till minus 30 grader. Med rätt planering, exempelvis förvärmning och laddning under natten, fungerar maskinerna stabilt även vintertid.

Dessutom slipper man kallstarter, risken för fruset bränsle, hög ljudnivå och avgaser i slutna eller känsliga miljöer. Elmaskiner används redan året runt i norra Sverige, i fjällmiljö och i större infrastrukturprojekt. Erfarenheten visar att vinterdrift fungerar väl när maskinen används och planeras på rätt sätt.

Slutsats: Det är inte klimatet som är hindret, utan kunskap och planering.



**JOHAN LIND**  
Produktansvarig  
011-461 97 28  
johan.lind@nordfarm.se

## Utvecklingen springer ifrån myterna

Efter alla myter och fördomar landar vi i en enkel slutsats. Mycket av motståndet mot elmaskiner grundar sig i okunskap. Med tiden har osäkerhet blivit till sanningar som upprepats så många gånger att de till slut tagits för fakta.

Många av fördomarna bygger på hur tekniken såg ut för tio eller tjugo år sedan. Utvecklingen har gått snabbt, och dagens elmaskiner går absolut att jämföra med sina dieseldrivna motsvarigheter, både när det gäller prestanda och driftsäkerhet.

För oss handlar det om att välja rätt maskin på rätt plats. I vissa miljöer är el det självklara valet. I andra är diesel fortfarande rätt lösning. Vårt mål är att hjälpa våra kunder att hitta den maskin som fungerar bäst i deras vardag och i deras verksamhet.

Tekniken har förändrats. Behoven är desamma. Det viktiga är att besluten bygger på kunskap, inte på myter och fördomar.

# FRÅN MASKIN TILL ENERGIFLÖDE

DC-laddare för entreprenad,  
depå och industri.

Med Sany's egna DC-laddare får du en helhetslösning anpassad för moderna elmaskiner. Modul-uppbyggd konstruktion, hög verkningsgrad och flexibel effektkonfiguration gör att laddningen kan skalas efter behov från mindre depåer till tung industriell drift.



**Specifikationer:** Effektområde: 60–400 kW | DC-utspänning: 200–1000 V | Upp till 200 A per ladduttag | Verkningsgrad >95,5 % | CCS2-standard  
Driftstemperatur: -20 °C till +50 °C | 7" högupplöst touchskärm | Flera startalternativ: kort, kod, QR, VIN | Moduluppbyggd konstruktion för enkel service Fullt skyddssystem: överström, överspänning, temperatur, isolationskontroll m.m. | IP54 – anpassad för nordiskt klimat



## PURE ENERGY - EN HELT EMISSIONSFRI MASKINPARK

Ett reportage med Mathias Stenemyr, VD, och Martin Svidén, uthyrningschef

**Att starta Sveriges första helt emissionsfria uthyrningsföretag mitt under lågkonjunktur, med skenande elpriser och sänkt reduktionsplikt, var ingen enkel väg. Ändå var det precis vad Pure Energy gjorde. Med en maskinpark som uteslutande drivs på el vill bolaget ta en tydlig roll i omställningen av en traditionellt konservativ anläggningssektor.**

Bolaget grundades 2022 med en tydlig vision. Det skulle inte handla om att komplettera dieselverksamhet med några enstaka elmaskiner, utan om att satsa fullt ut. Efter två års arbete lanserades Pure Energy i februari 2024.

– Med facit i hand kunde vi inte haft en sämre tajming, säger Mathias Stenemyr. Elpriserna skenade och reduktionsplikten reducerades kraftigt. Trots det har bolaget vuxit

organiskt. År 2024 visade ett negativt resultat, men redan 2025 har verksamheten vänt till vinst. Mer än bara maskinuthyrning Pure Energys affärsidé bygger på specialisering.

– Att hantera emissionsfria lösningar är mer än att leverera en maskin i rätt viktklass, säger Martin Svidén. Man måste förstå produktionen, vad maskinen ska göra och vilken effekt som finns tillgänglig på arbetsplatsen. Helhetstänket är centralt. De flesta uthyrare har i dag någon elmaskin i sortimentet, men få har samlat både maskinpark och kompetens på samma sätt.

– När behovet av emissionsfria maskiner uppstår ska vi vara förstahandsvalet, säger Mathias. **Övertygelse och affärsstrategi** Beslutet att helt välja bort diesel väckte reaktioner.

– Absolut fick vi höra att risken var stor,

säger Mathias. Men lika många har sagt att det är rätt väg. För grundarna var valet både en övertygelse och en affärsstrategi. Fossilfritt genom exempelvis HVO är enligt dem inte samma sak som emissionsfritt.

– Fossilfritt innebär fortfarande utsläpp vid användandet. Våra maskiner släpper inte ut någonting alls under drift, säger Martin.

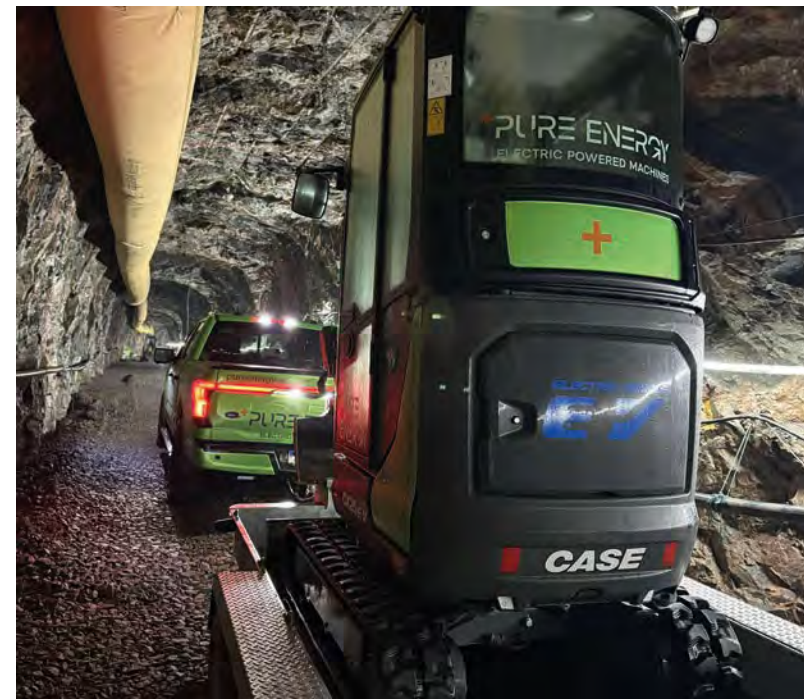
De menar att branschen behöver utmanas och att beställarna har en viktig roll. Kraven måste öka för att fler entreprenörer ska ta steget, särskilt när elmaskiner i dag ofta är dyrare.

### Myter om drifttid

En vanlig invändning rör drifttiden. Specifikationer som anger fyra till sex timmars körtid skapar osäkerhet.

– Många tittar bara på produktbladet, säger Martin. Men man måste räkna in stilleståndstiden, som ofta är omkring fyrtio procent. I praktiken räcker maskinen en hel dag i de flesta fall.

**Vi tror att det kommer vara mer kontroversiellt att köra diesel än el.**



”

» Markkompaktörerna i flottan har cirka sjuttio minuters körtid, vilket enligt statistik ofta räcker för en arbetsdag. Vid behov kan man ladda under raster.

- I princip aldrig stoppar drifttiden ett jobb, men man måste planera. Man behöver tänka på när man laddar.

När det gäller laddinfrastruktur ser bolaget få hinder i storstadsregioner där tillgång till ström finns. Offgridlösningar är möjliga men kan bli kostsamma, vilket kräver en ekonomisk avvägning.

### Tydliga fördelar i tunnelmiljö

I vissa miljöer är elmaskiner en klar fördel. I tunnelprojekt där man tidigare haft stopp på grund av höga kvävgasvärden från dieselmaskiner har problemen upphört efter övergång till el.

Förbättrad arbetsmiljö, mindre buller och uteblivna utsläpp är mervärden som inte alltid syns i en enkel kalkyl. Skeptiska kunder som testat ändrar ofta uppfattning.

– När man väl har kört vill man inte byta tillbaka, säger Mathias.

### En omställning som inte går att stoppa

Pure Energy ser elektrifieringen som början på ett tydligt skifte i delar av branschen. Nya utsläppskrav, ökade krav på klimatredovisning och förändrade regelverk väntas ytterligare driva utvecklingen.

– Det är en trend, säger Mathias. Men en trend som är här för att stanna. Om femton år tror de att perspektivet kan vara det omvända.

– Vi tror att det kommer vara mer kontroversiellt att köra diesel än el.

För Pure Energy är frågan inte om elmaskiner hör hemma i branschen, utan hur snabbt resten av marknaden är beredd att ställa om.

# SANY

## INTRESSERAD?

Anmäl ditt intresse via QR-koden, så hör vi av oss till dig!



# NYHET!



## SY10U LITEN MASKIN, STORT SJÄLVFÖRTROENDE

Den här artikeln bygger på ett praktiskt test publicerat i den tyska branschtidningen baumaschinendienst nr 10/2025. Testet genomfördes av journalisten Dirk Bömer och maskinen sattes i arbete på en byggarbetsplats inom trädgårds- och landskapsentreprenad.

SANY är i dag en av Kinas största maskintillverkare, med grävmaskiner upp till 400 ton i programmet. Men hur står sig märket i den allra minsta klassen? Det ville den tyska redaktionen ta reda på genom att låta mikrogrävaren SY10U arbeta i en verklig miljö där utrymmet var minst sagt begränsat.

### Rätt maskin för trånga jobb

Maskiner runt ett ton, med transportbredd under 80 centimeter, är ofta avgörande när arbetet sker på innergårdar, i trädgårdar eller i befintliga miljöer där passage och markpåverkan är kritiska faktorer. Det är just här SY10U kliver in.

Trots sitt kompakta format är det ingen förenklad instegsmodell. Maskinen levereras med trecylindrig Kubota-diesel på 8,85 kW och hydraulisk servostyrning som standard. Servicepunkterna är lättåtkomliga och konstruktionen kring bom och svängkrans är genomtänkt för att ge stabilitet och hållbarhet över tid. Hydrauliken är skyddad och dubbelverkande extrakrets ingår.



### Mer än bara kompakt

Förarplatsen är en av maskinens tydligare styrkor. Båda manöverkonsolerna kan fällas upp för smidigt insteg och justeras i sidled. Det gör att maskinen kan hållas inom sina 745 millimeters bredd när det behövs, men samtidigt erbjuda bättre arbetsställning när utrymmet tillåter.

Sätet är fjädrat och ovanligt påkostat för storleksklassen. Även längre förare upplever att det finns tillräckligt med benutrymme. På mittkonsolen sitter en färgdisplay som visar driftinformation, inklusive bränslenivå, något som inte är självklart i mikrosegmentet.

### Test i skarpt läge

I testet fick SY10U anlägga fundament och anslutning för en värmepump i befintlig miljö. Tillträdet till arbetsplatsen skedde genom en smal och låg passage. Med infälld undervagn och nedfällt ROPS-båge tog sig maskinen igenom utan problem.

Väl på plats breddades undervagnen för stabilt arbete. Justeringen sker via en separat och tydligt märkt spak. Bomsväng och extrakrets styrs med proportionella pedaler.

Servostyrningen visar sin styrka vid precisionsarbete. Vid finplanering och känsliga moment upplevdes maskinen som följsam och direkt i responsen. Rörelserna är kvicka men kontrollerade, vilket ger ett tryggt intryck trots det lilla formatet.

Maskinen lyfte även sig själv med blad och bom för att demonstrera hydraulikens kraft. Vilket ger en tydlig bild av att det finns resurser i



### Sammanfattning

Enligt det tyska testet är SY10U en efterlängtat modell i SANYs program. Den beskrivs som ett starkt tillskott för uthyrningsparker och ett intressant alternativ för entreprenörer som ofta arbetar på trånga platser.

Under testet levererade maskinen stabilt och övertygande. Fem års garanti stärker intrycket av att detta är en seriös satsning även i mikroklassen.

Testet publicerades ursprungligen i baumaschinendienst nr 10/2025 och är författat av Dirk Bömer

### SANY

### SANY SY10U

Motor	KUBOTA D722
Tjänstevikt	1 195 kg
Bruttoeffekt	8,8 kW vid 2 200 varv/min
Skopvolym (standard)	0,025 m <sup>3</sup>
Max grävdjup	1868 mm

# SANY

## INTRESSERAD?

Anmäl ditt intresse  
via QR-koden, så hör  
vi av oss till dig!



## NYHET!



# KAMPANJ PÅ NYA SANY SY20C

INKLUSIVE TILTROTATOR ECO2 BASIC S30/180

## SY20C

Den nya SANY SY20C är en kompakt grävmaskin med överraskande kraft i litet format. Som helt ny modell erbjuder den modern hydraulik, hög stabilitet och stark prestanda för professionellt arbete.

Maskinen är utrustad med AC i hytten, vilket ger hög komfort året runt, även under varma arbetsdagar. Den större, mer ergonomiskt utformade hytten ger föraren en bekväm och funktionell arbetsmiljö med god sikt och lättåtkomliga reglage.

Jämfört med SY18C har SY20C flera genomtänkta förbättringar. Bomcyllindern är placerad på ovasidan av bommen för att skyddas mot skador som kan uppstå vid arbete med skopan. Maskinen är även utrustad med dubbla proportionalkretsar till redskap, vilket gör det möjligt att köra tiltrotator med fyrslang. Det ger en kostnadseffektiv lösning och ökad flexibilitet i arbetet.

Tillsammans med följsam hydraulik och hög brytkraft levererar SY20C effektivitet, precision och arbetsglädje i varje rörelse.



## SPECIFIKATIONER:

- Hytt, schaktblad och svängbom
- Hammarhydraulik
- Proportionalstyrd externhydraulik med dubbla dubbelverkande uttag
- Varning vid larvning
- Mekanisk fjädrad stol
- Lastavkännande hydraulik - LS
- Aircondition
- Breddbar undervagn 980-1350mm
- Fabriksmonterad hydraulik för snabbfäste
- Breddbara gummilarver, 230 mm
- Arbetsbelysning LED 4st

SY20C inklusive  
tiltrotator ECO2 Basic,  
S30/180. Kampanjen  
gäller till och med  
31/5 2026



# 299 900:-

Ord pris 390.000:-



# ETT STÖRRE JOBBS ÄN VÄNTAT

MED EN MASKIN SOM MATCHADE UPPGIFTEN



Det är en strålande dag, marken ligger öppen och arbetet talar för sig själv. Längs långsidan av fastigheten på Nordfarm i Norrköping löper ett schakt, prydligt och metodiskt bearbetat. I hytten på en kompaktgrävare från SANY sitter Mattias, maskinförare, entreprenör och en av ägarna till Damax AB i Söderköping.

– Vi kör markentreprenad, berättar han. Det är mycket grunder och avlopp, en del vägbyggnationer plus alla de där uppdragen som börjar som "ett litet jobb" med som sällan är så små i verkligheten.

Just det här projektet är ett bra exempel. Planen var tydlig: byta dagvattensystem längs fastigheten. Verkligheten? Lite mer omfattande.

– Det blev rätt mycket mer än vi hade räknat med faktiskt, säger Mattias och tittar ut över arbetsområdet. Fastigheten är pålad på gammal sjöbotten och står stadigt ser det ut som medan marken runt om sjunker. Detta drar med sig ledningar och allt som går in och ur fastigheten.

Mattias torkar svetten från pannan – arbetet har flutit på. Mycket tack vare maskinen jag sitter i, en SANY SY80U, en kompakt åttatonnare som snabbt

blivit en viktig del av maskinparken", säger Mattias.

Beslutet att välja SANY kom i samband med ett maskinbyte. Kontakter på Nordfarm gav ett tips: provkör.

– Ja, vi tänkte att det är klart man ska testa. Och det var bara positivt. Ibland känner man ganska snabbt om det är rätt, och det gjorde vi här.

Tidigare körde de en sex tons Hitachi. En bra maskin, men steget upp till åtta ton märks. – Den här är mycket starkare och går mjukare.

”

Den gör jobbet.  
Och det är ju det  
som är poängen.

Det är en annan stabilitet. När man jobbar med grunder och avlopp vill man ha kraften, men också precisionen. Den här levererar på båda.

Trots att maskinen ännu inte har gått så många timmar har den redan fått bekänta färg. Djupa schakt, långa sträckor och varierande underlag är en bra prövning för vilken grävare som helst.

– Det har inte varit några problem alls, konstaterar Mattias. Den gör jobbet. Och det är ju det som är poängen.

Han lyfter också fram det praktiska runtomkring.

– Servicemässigt är allt lättåtkomligt. Hydraulik, filter och så vidare. Det märks att det är tänkt att man faktiskt ska jobba med maskinen, och serva den utan att krångla.

Och så var det den där frågan om priset. – Ja, den står sig mot konkurrenterna kan man säga. Det var en ganska stor skillnad.

Att få mer maskin för pengarna är ingen oviktig detalj i en bransch där kalkylerna måste hålla. Samtidigt är det helheten som avgör: känslan i spakarna, hur maskinen svarar, hur den betar sig efter en lång arbetsdag.

Finns det något som kan bli bättre då?

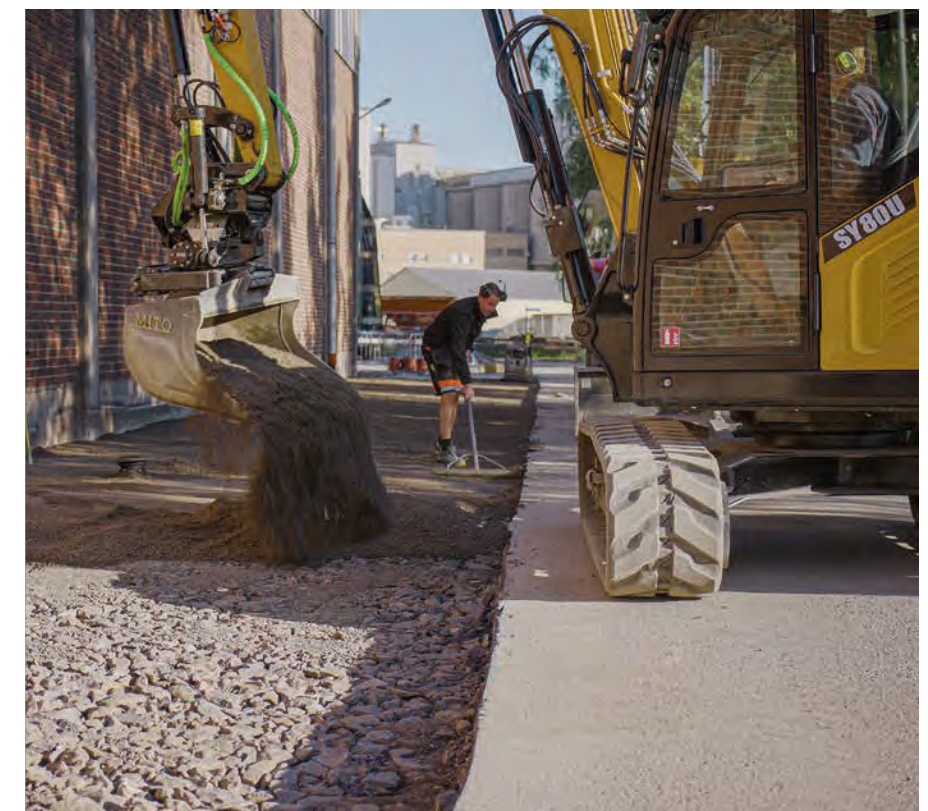
– Jag är inte riktigt van vid vinkeln på fram- och backfunktionen på pedalerna. Det är en vanesak, tror jag. Annars är det inte mycket att klaga på.

När de kliver ur hytten och ser över arbetsområdet är det tydligt att det inte bara handlar om hästkrafter och hydraulik. Det handlar om flyt. Om att maskin och förare jobbar tillsammans. Och just här, på en till synes oändlig dagvattensträcka i Norrköping, verkar samspelet fungera precis som det ska.

För Damax är det vardag. För SANY-maskinen är det arbete. Och för Nordfarm är det ännu ett bevis på att rätt maskin på rätt plats gör skillnad, särskilt när jobbet visar sig vara lite större än man först trodde.

Johan som intervjuade Mattias såg ner i sina papper och funderade på om det var något han kan ha missat. Mattias har dock helt andra tankar och tar av sig mikrofonen.

– Nu är klockan kvart över 12. Lunch äter man klockan 12, det är sedan gammalt. Alla skrattar och instämmer. Roligt arbete i all ära men pannkakor och ärtsoppa, det går föra det mesta.



## INTRESSERAD?

Anmäl ditt intresse via QR-koden, så hör vi av oss till dig!



# TRE MASKINER TRE ARBETSSÄTT

Alla grävjobb är inte lika. Ibland avgör stabilitet och råstyrka, ibland smidighet och precision. Här jämför vi tre populära modeller från SANY SY75C, SY80U och SY95C för att se hur de skiljer sig i praktiken.



## SY75C

Bomtyp Monobom.  
Stabil och stark.  
Allround, mindre  
entreprenad.

### DEN STABILA ALLROUNDMASKINEN

SY75C är en klassisk mid size-grävare, i 7-tons klassen, med fokus på balans och brytkraft. Monobommen ger en stabil plattform som fungerar väl tillsammans med olika redskap, och maskinen upplevs trygg och förutsägbar i arbete. Den lämpar sig särskilt bra för diken, ledningsjobb och lättare entreprenadarbeten, men är även ett uppskattat val inom lantbruk och gårdsarbete.

## SY80U

Bomtyp Svängbom.  
Smidig och kompakt.  
Trånga miljöer, VA,  
stad.

### KOMPAKT OCH KAPABEL

SY80U, i 9-tons klassen, är byggd för miljöer där utrymmet sätter gränserna. Svängbommen gör att du kan arbeta tätt intill hinder utan att flytta maskinen, och den korta bakänden gör den idealisk i trånga lägen. Samtidigt levererar den imponerande styrka för sin storlek, vilket gör den väl lämpad för dränering, VA-jobb, stadsprojekt och precisionsarbete även utanför stadsmiljö.

## SY95C

Bomtyp Monobom  
Stabil och stark  
Tunga redskap, större  
entreprenad.

### MER MASKIN, MER KAPACITET

SY95C, i 9-10 tons klassen, tar samma grundkoncept som SY75C men skruvar upp allt ett steg. Med högre vikt och mer kraft i grunden får man den stabilaste maskinen i jämförelsen. Det märks tydligt vid tunga redskap och mer produktionsinriktade arbeten, där räckvidd, lyftkapacitet och arbetsro blir avgörande faktorer. En maskin för dig som prioriterar kapacitet framför smidighet.



**Monobom:** SY75C och SY95C bygger på samma grundidé: monobom, traditionell sidobom och fokus på balans. Det ger en stabil arbetskänsla, hög brytkraft och trygghet vid tunga lyft och redskapsarbete. Det är maskiner som passar när jobbet är grovt, krävande och återkommande.

**Svängbom:** SY80U är motsatsen i filosofi. Med svängbom och kort bakände är den byggd för arbete nära väggar, husgrunder och andra hinder. Den är kompakt och lättplacerad, men låt inte formatet lura dig. I praktiken levererar den mer styrka än man väntar sig, vilket vi också visar i vår film där maskinen lyfter och placerar en trekammarbrunn.

## RÄTT MASKIN PÅ RÄTT PLATS

Valet mellan SY75C, SY80U och SY95C är i grunden ett val mellan tre olika sätt att arbeta. Stabilitet, smidighet och kapacitet väger olika tungt beroende på miljö, redskap och arbetsuppgift. Det som förenar modellerna är att de är byggda för att fungera i verkligheten, inte på pappret.

Alla maskiner levereras anpassade för nordiska förhållanden, med komponenter och system som klarar kyla, långa arbetsdagar och krävande material. Tillsammans med beprövade motorer och en robust grundkonstruktion ger det maskiner som inte bara presterar när förhållandena är idealiska, utan även när vädret, marken och arbetsplatsen ställer högre krav.

I praktiken handlar valet därför mindre om vilken maskin som är "bäst", och mer om vilken som passar ditt sätt att arbeta. För den som prioriterar balans och trygghet i vardagsjobben, den som behöver maximal smidighet i trånga miljöer, eller den som vill ha rå kapacitet för tyngre produktion finns ett tydligt

# 16-TONSGRÄVAREN FÅR EN EFTERLÄNGTAD UPPDATERING

Efter synpunkter från både kunder och testförare har maskinen nu fått flera av de förbättringar som länge efterfrågats. Resultatet är en uppdatering som märks, med bättre sikt, högre komfort och smartare funktioner där de faktiskt behövs.

## Uppdaterad hytt med bättre sikt och komfort

Hytten har fått en tydlig uppgradering med modernare interiör, förbättrad tätning och högre komfort. Det nya panoramataket ger betydligt större sikt uppåt, vilket underlättar arbete i höga lägen.

Förarstolen har uppdaterats med förbättrad ergonomi via armstödslänkage, och klimatsystemet har förbättrats för effektivare kylning under varma arbetsdagar. En ny parallell vindrutetorkare ger dessutom bredare avtorkningsyta och bättre sikt i regn och damm.

## Ny pekskärm och smidigare redskapshantering

Maskinen är nu utrustad med en uppgraderad multifunktionell pekskärm som gör inställningar och redskapsval mer intuitiva.

Den är kompatibel med upp till 20 olika redskap, och två uppsättningar extra hydraulledningar med snabbkoppling gör byten enklare och mer flexibla.

## Stärkt säkerhet och bättre arbetsbelysning

Säkerhetsnivån har höjts med nya tillval som skyddsräcke och front-/toppmonterat skyddsnet för hytten. Maskinen kan även utrustas med 360° arbetsbelysning för bättre sikt vid arbete i mörker.

En hydraulisk låsfunktion ingår som standard och minskar risken för oavsiktlig blad rörelse.

## Ökad hydraulisk kapacitet

Hydraulsystemet har vidareutvecklats och ger nu högre flöde i den extra hydraulkretsen. Det innebär bättre förutsättningar för hydrauliskt krävande redskap och en mer mångsidig maskin i praktiskt arbete.

## SPECIFIKATIONER:

Tjänstevikt: 16 000 kg

Motor: ISUZU JJJ1X

Bruttoeffekt: 75 kW / 1900 rpm

Extern hydr, ant. pumpar/lit/m: 1/110 + 1/70

## INTRESSERAD?

Anmäl ditt intresse  
via QR-koden, så hör  
vi av oss till dig!



# SANY



# SPARA UPP TILL 500 000 KRONOR

REDO ATT RULLA HEM EN BRA DEAL?



## SANY SY155W 15 TON

Ett konkret exempel på hur rätt maskin möter rätt uppgift är SANY SY155W. I 15-tonsklassen kombinerar den smidig rörlighet med den kraft som krävs för tyngre entreprenadarbeten.

Med en effektiv DEUTZ-motor och ett väl avstämt hydraulsystem levererar SY155W både stark grävprestanda och god bränsleekonomi. Stabiliteten säkras genom stödben och schaktblad, vilket gör att maskinen står tryggt även vid mer krävande moment. Den är byggd för att arbeta där tempot är högt och ytorna ofta är hårdgjorda, i stadsmiljöer, vid ledningsarbeten eller längs väg. Samtidigt erbjuder den en rymlig och komfortabel hytt som gör långa arbetsdagar både effektiva och bekväma. SY155W visar hur mobilitet, kraft och precision kan samverka i en maskin som är redo att ta plats där den behövs som mest.

### SANY

Tjänstevikt

Motor

Motoreffekt

Bruttoeffekt

### SANY SY155W

15 000 kg

DEUTZ TCD, 1L4

156 hk

115 kW vid 2 000 varv/min

### INTRESSERAD?

Anmäl ditt intresse via QR-koden, så hör vi av oss till dig!



## 1 790 000:-

Ord.pris 2 300 000:-

Inkl standard utrustning samt:

Belysningspaket 8 lampor tyri

Rotor Steelwrist X18 ink snabbfäste quantum ink gripp

## 2 099 000:-

Ord.pris 2 500

000: Inkl standard utrust-

14 st lampor + klämfästen

Bågar Entrax tak+motvikt

Hjul Nokian Ground Kare

Centralsmörjning Lincoln

Dieselvärmare

Valfri rotor från Encon, Steelwrist, Rototilt och SMP med Oljefäste

**SANY**

**GRÄVMASKINER I 20-30-TONSKLASSEN**

# SANY UPPDATERAR GRÄVGENERATIONEN

**MER KRAFT, MER PRECISION OCH HÖGRE KOMFORT**

Sany fortsätter att utveckla sitt grävsortiment med en rad omfattande uppdateringar i modellerna SY215, SY235C, SY265C och SY305LC. Gemensamt för maskinerna är en tydlig satsning på starkare prestanda, smartare hydraulik, förbättrad komfort och ett utökat säkerhetstänk, samtidigt som designen fått en modernare och mer robust framtoning.

# GEMENSAMMA UPPDATERINGAR

NY C12HYTT  
MED TAKFÖNSTER

10 TUM  
TOUCHSKÄRM

UPPGRADERAD  
HYDRAULIK

FÖRBÄTTRAD  
SÄKERHET

MODERNISERAD  
DESIGN



## SÅ SKILJER SIG DE UPPDATERADE MODELLERNA ÅT

Med den senaste uppdateringen av SY215, SY235C, SY265C och SY305LC genomför Sany en tydlig teknisk förnyelse i 20–30-tonsegmentet. Det handlar inte om enstaka justeringar, utan om en genomarbetad uppdatering där motorer, hydraulik, konstruktion och utrustningsnivå har utvecklats till en ny modell.

Samtidigt som maskinerna delar en gemensam plattform har varje modell fått specifika förbättringar, med en tydlig upptrappning i effekt och teknisk nivå genom serien.

### SY215, effektivitet och förbättrad dragkraft

I den uppdaterade SY215 ersätts tidigare lösningar med Cummins B4.5L Stage V och nya Kawasaki K7V-pumpar. Hydraulikresponsen har förbättrats och ger mer precisa rörelser i arbetet. Den mest märkbara förändringen är

den ökade dragkraften, som nu uppgår till 232 kN. Det innebär ett tydligt lyft i framkomlighet och stabilitet jämfört med tidigare nivå. Även designen har moderniserats genom ett samarbete med Ferrari Design, och redskapsanpassningen har utvecklats för den europeiska och nordamerikanska marknaden. SY215 har därmed inte bara uppdaterats, den har stärkts i både kapacitet och användarupplevelse.

### SY235C, förstärkt konstruktion och stabil prestanda

Även SY235C har genomgått tydliga förändringar. Maskinen drivs nu av Cummins QSB6.7 på 129 kW och har fått en förstärkt bom- och stickkonstruktion för att bättre klara tuffare arbetsförhållanden.

Hydrauliken har finjusterats med förbättrad kalibrering av AUX-flöde och tryck, vilket ger mer exakt redskapskontroll än tidigare. Nya Mottrol-drivmotorer bidrar till stabilare gång, och keyless start är en ny funktion som moderniserar användningen.

Uppdateringen innebär att modellen står stadigare i segmentet som en robust och tekniskt uppdaterad allroundmaskin.

### SY265C, mer effekt och avancerad hydraulik

I SY265C är uppdateringen ännu tydligare. Effekten har höjts till 145 kW och hydrauliksystemet har utvecklats med »

»mi-elektronisk huvudventil och fullt justerbart AUX-flöde och tryck.

Det innebär en mer avancerad styrning jämfört med tidigare generation och ger bättre förutsättningar för krävande redskap. Samtidigt har drivlinan uppdaterats med nya Doosan drivmotorer för förbättrad larvdrift och hållbarhet.

Komforten har också stärkts genom ett uppdaterat klimatsystem med större AC och förbättrad luftfördelning. SY265C markerar därmed ett tydligt steg upp både i effekt och teknisk precision.

### SY305LC, produktionsmaskinen

Den mest omfattande uppdateringen återfinns i SY305LC. Maskinen drivs nu av Cummins L9 med 209 kW och har fått en vidareutvecklad hydraulik med optimerade hammare- och saxlinor samt separat matning för roterande sax.

Kylsystemet har förstärkts med större kylare för både motor och hydraulik, och automatisk tvåhastighetsdrift har införts för förbättrad effektivitet. Serviceintervallerna har dessutom förlängts upp till 1000 timmar, vilket bidrar till minskat stillestånd.

Med telematik och möjlighet till OTA-uppdateringar har modellen även tagit steget in i en mer uppkopplad maskinklass.

ETT TEKNISKT STEG  
FRAMÅT, GENOM  
HELA SERIEN!

Sammanfattningsvis handlar uppdateringen inte om kosmetiska förändringar, utan om en teknisk förflyttning genom hela modellserien. Från starkt dragkraft i SY215, via förstärkt konstruktion och förbättrad hydraulik i SY235C och SY265C, till en mer produktionsinriktad och tekniskt avancerad SY305LC.

Resultatet är en uppdaterad maskinfamilj där varje modell representerar ett tydligt steg upp i effekt, hydrauliknivå och driftkapacitet.

Vill du veta mer om den här generationen grävmaskiner och deras uppdateringar? Kontakta

### INTRESSERAD?

Anmäl ditt intresse via QR-koden, så hör vi av oss till dig!



SANY

# 50-TONNARE PÅ DEMOTURNÉ I NORRLAND

MED PEDER KARLSSON

Det är en sak att visa en maskin i en broschyr. En helt annan att rulla in den hos entreprenörer som varje dag lever på driftsäkerhet, bränsleekonomi och produktivitet. Just nu är det precis det som sker när Sany SY500H är ute på demotur i Norr och Västerbotten. Bakom satsningen står Peder Karlsson på Nordcon, grävmaskinist i grunden och säljare med tio års erfarenhet av entreprenadmaskiner.

Efter fyra stopp i de norra länen är känslan tydlig. Mottagandet har varit starkt och de flesta som provkört maskinen har blivit positivt överraskade, både av prestandan och av garantierna. Peder berättar också att många entreprenörer har oväntat bra koll på Sany, något han ser som ett tecken på att märket på allvar har tagit plats på marknaden.

När SY500H rullar in är det ofta byggkvaliteten som fångar uppmärksamheten först. Den upplevs som robust och välbyggd, och det intrycket håller i sig när man tittar närmare. Maskinen är kraftigt konstruerad rakt igenom, med välkända

komponenter som Kawasaki pumpar och ventilbord samt Cummins motor med AdBlue system. Det är en uppbyggnad som inger trygghet i den här storleksklassen.

Men det är bakom spakarna som maskinen verkligen får sitt omdöme. Testförarna beskriver hydrauliken som följsam och stabil även i tunga jobb som berg och massförlyttning. Samtidigt återkommer en kommentar gång på gång, hur tyst den är i hytten. För långa arbetsdagar spelar det stor roll. Här finns premiumstol från Grammer, helautomatisk klimatanläggning och en lättöverskådlig skärm som gör arbetsmiljön bekväm och enkel.

I 50 tons klassen är driftskostnaden alltid avgörande. Enligt EVI, Sany's eget telematiksystem som samlar in maskindata i realtid, ligger snittförbrukningen på 24 liter per timme. Genom systemet kan man följa bränsleförbrukning, driftstimmar och maskinstatus, vilket ger en tydlig bild av hur maskinen faktiskt presterar ute i fält.

Motorstyrningen gör det dessutom möjligt att arbeta på lägre varvtal med bibehållet vridmoment, och med tre arbetslägen, Låg ECO, Standard och Hög, kan maskinen anpassas efter uppgiften.

Hydraulik för hammare, sax och redskapsfäste levereras som standard och serviceåtkomsten är genomtänkt för att hålla stilleståndstiden nere. Tillsammans med uppkoppling via EVI och möjlighet till 360 kamera finns både kontroll och överblick inbyggt i maskinen.

När Peder summerar turnén är det framför allt mötena han lyfter fram. Han känner en stolthet över att få visa upp en maskin som levererar i praktiken, och han tar med sig entreprenörernas positiva inställning och vilja att prova något nytt.

Med den känslan fortsätter resan, och demoturen i Norrland har redan blivit ett tydligt steg i Nordcons och Sany's fortsatta satsning i Sverige.



Adresskälla: SCB

Avsändare:  
Nordcon Maskin AB  
Klökanvägen 10  
863 41 Sundsvall

B

PP

Sverige, Port Payé

Ej retur

## SW956E ELEKTRISK HJUL- LASTARE SOM IMPONERAR

Läs mer på sid. 24 - 27.



## MATERIALHANTERARE, FOSSIL- & ELDRIFT

Läs mer på  
sid. 10 - 11.



## TELESKOPLASTARE, RIDGE STACKER & ANDRA MASKINER

Läs mer på  
sid. 12 - 13.



### DIN TRYGGA MASKINPARTNER - VI KAN ENTREPRENAD

#### MER ÄN BARA MASKINER

Entreprenad är ett brett begrepp. Det rymmer allt från stora byggprojekt med krav på maxprestanda, till mindre markjobb där användarvänlighet och smidighet är minst lika viktiga. Därför bygger Nordcon på en enkel idé: **vi ska ha rätt maskin för rätt jobb – oavsett vem du är.**

Vi erbjuder helhetslösningar som ger dig maximal drifttid och trygghet. Genom professionell service, originalreservdelar och smarta tillbehör ser vi till att dina entreprenad- och grönytemaskiner alltid levererar på topp.

**Välkommen in till oss så hjälper vi dig med effektivare lösningar och ett tryggare samarbete.**

### VI HJÄLPER DIG

**Fredrik Wennerberg** - Säljchef, park & entreprenad  
070 - 696 02 50 - fredrik.wennerberg@nordcon.se  
**Stefan Mikaelsson** - Försäljning  
070 - 588 50 11 - stefan.mikaelsson@nordcon.se  
**Christian Jonsson** - Försäljning  
070-574 90 10 - christian.jonsson@nordcon.se  
**Johan Rissanen** - Försäljning  
076 - 600 80 31 - johan.rissanen@nordcon.se  
**Christofer Högbom** - Anläggningschef / Reservdelar  
070 - 280 74 70 - christofer.hogbom@nordcon.se  
**Marc Nordlund** - Reservdelar  
070-339 80 55 - marc.nordlund@nordcon.se  
**Jonas Norberg** - Verkmästare  
060 - 52 56 56 - jonas.norberg@nordcon.se

### VÅRA VARUMÄRKEN



**NORDCON**

Sundsvall - Klökanvägen 10,  
863 41, Sundsvall, 060-52 56 56

**nordcon.se**